

Постановление Администрации ЗАТО г. Зеленогорска от 12.07.2023г. №147-п

О внесении изменений в Проект организации дорожного движения на автомобильных дорогах общего пользования местного значения в г. Зеленогорске Красноярского края, утвержденный постановлением Администрации ЗАТО г. Зеленогорска от 21.08.2018 № 156-п

В соответствии с Федеральными законами от 10.12.1995 № 196-ФЗ «О безопасности дорожного движения», от 06.10.2003 № 131-ФЗ «Об общих принципах организации местного самоуправления в Российской Федерации», от 29.12.2017 № 443-ФЗ «Об организации дорожного движения в Российской Федерации и о внесении изменений в отдельные законодательные акты Российской Федерации», приказом Министерства транспорта Российской Федерации от 30.07.2020 № 274 «Об утверждении Правил подготовки документации по организации дорожного движения», постановлением Администрации ЗАТО г. Зеленогорска от 30.11.2015 № 311-п «Об утверждении Перечня автомобильных дорог общего пользования местного значения города Зеленогорска», учитывая протокол комиссии по обеспечению безопасности дорожного движения от 07.07.2023 № 2, руководствуясь Уставом города Зеленогорск Красноярского края,

ПОСТАНОВЛЯЮ:

1. Внести в Проект организации дорожного движения на автомобильных дорогах общего пользования местного значения в г. Зеленогорск Красноярского края, утвержденный постановлением Администрации ЗАТО г. Зеленогорска от 21.08.2018 № 156-п, следующие изменения:

1.1. В проектной документации ПТЭ-95/17-ОДД-1:

1.1.1. Схему участка «Проект организации дорожного движения на автомобильной дороге г. Зеленогорск ул. Ленина км 0+000 – км 0+755 (км 0.000 – км 0.755)» (лист 57) изложить в редакции согласно приложению № 1 к настоящему постановлению.

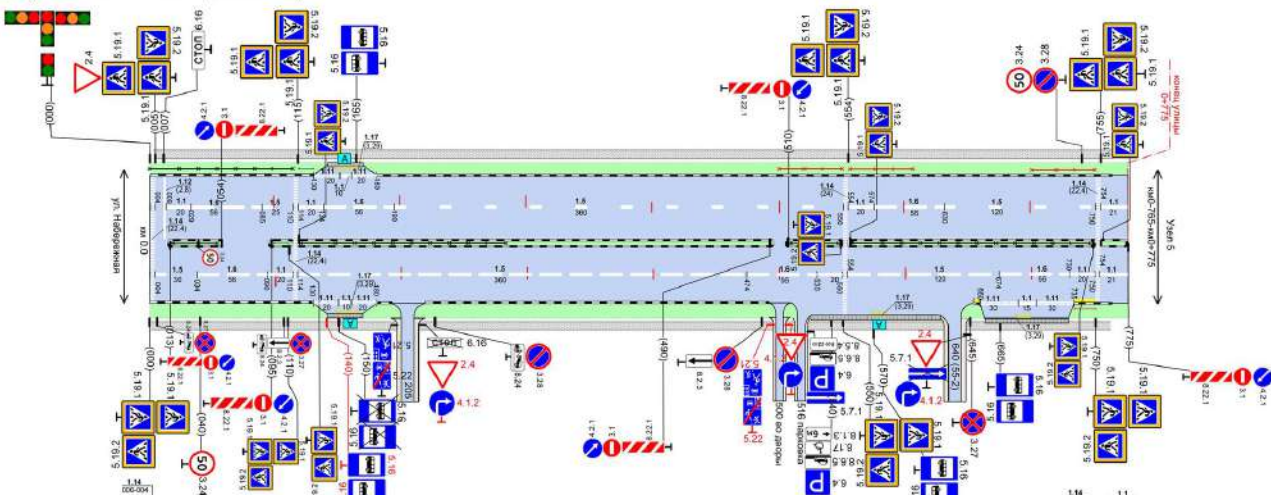
1.1.2. Схему участка «Проект организации дорожного движения на автомобильной дороге г. Зеленогорск ул. Набережная км 0+000 – км 3+550 (км 2.000 – км 3.000)» (лист 94) изложить в редакции согласно приложению № 2 к настоящему постановлению.

2. Муниципальному казенному учреждению «Центр муниципальных закупок, поддержки предпринимательства и обеспечения деятельности органов местного самоуправления г. Зеленогорск» обеспечить размещение настоящего постановления на официальном сайте Администрации ЗАТО г. Зеленогорск (<http://www.zeladmin.ru/>) в информационно- телекоммуникационной сети «Интернет».

3. Настоящее постановление вступает в силу в день, следующий за днем его опубликования в газете «Панорама».

Высота насыпи слева	насыпь менее 1м				
Необеспеченная видимость в обр. направо					
Тротуары слева					
Дорожные ограждения и направляющие устройства слева	металлическое ограждение (006-110)	металлическое ограждение (115-130)	металлическое ограждение (506-530)	металлическое ограждение (534-564)	металлическое ограждение (702-730)
Горизонтальная дорожная разметка слева	3-я от осевой 2-я от осевой 1-я от осевой				
Горизонтальные кривые	4,1	1,6	1,4	1,1	1,4
	102-102	022-089	089-110	114-134	190-200
	5,18	5,18	5,18	5,18	5,18
	116,114	114,134	134,136	134,136	190,200

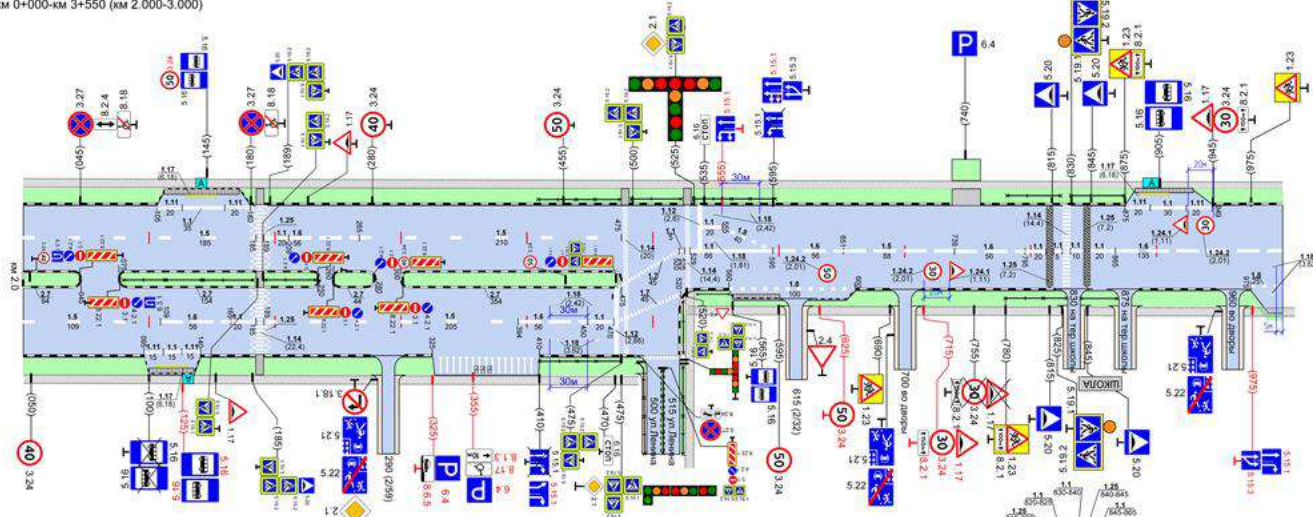
Проект организации дорожного движения на автомобильной дороге г. Зеленогорск ул. Ленина км 0+000-км 0+775 (км 0.000-0.775)



Горизонтальная дорожная разметка справа	Осевая линия 1-я от осевой 2-я от осевой	204-204	4	106-110	114-114	1,4	1,1	1,4	1,1	1,1	1,1	1,1	1,1	1,1
Дорожные ограждения и направляющие устройства справа														
Тротуары справа														
Необеспеченная видимость в пр. направо														
Высота насыпи (земля) справа	насыпь менее 1м													

Высота насыпи слева	насыпь менее 1м				
Необеспеченная видимость в обр. напра.					
Тротуары слева					
Дорожные ограждения и направляющие устройства слева					
Горизонтальная дорожная разметка слева	3-я от оси	2-я от оси	1-я от оси		
Горизонтальные кривые	1.14	1.14	1.14	1.14	1.14

Проект организации дорожного движения на автомобильной дороге г.Зеленогорск ул.Набережная км 0+000-км 3+550 (км 2.000-3.000)



Горизонтальная дорожная разметка справа	Осевая линия	1-я от оси	2-я от оси		
Дорожные ограждения и направляющие устройства справа	пешеходное ограждение 080-165		пешеходное ограждение 410-475		пешеходное ограждение 635-666
Тротуары справа					
Необеспеченная видимость в пр. напра.					
Высота насыпи (выемки) справа	насыпь менее 1м				